

**ELEV. JA1 - VISTA INTERNA**  
ESCALA 1:25

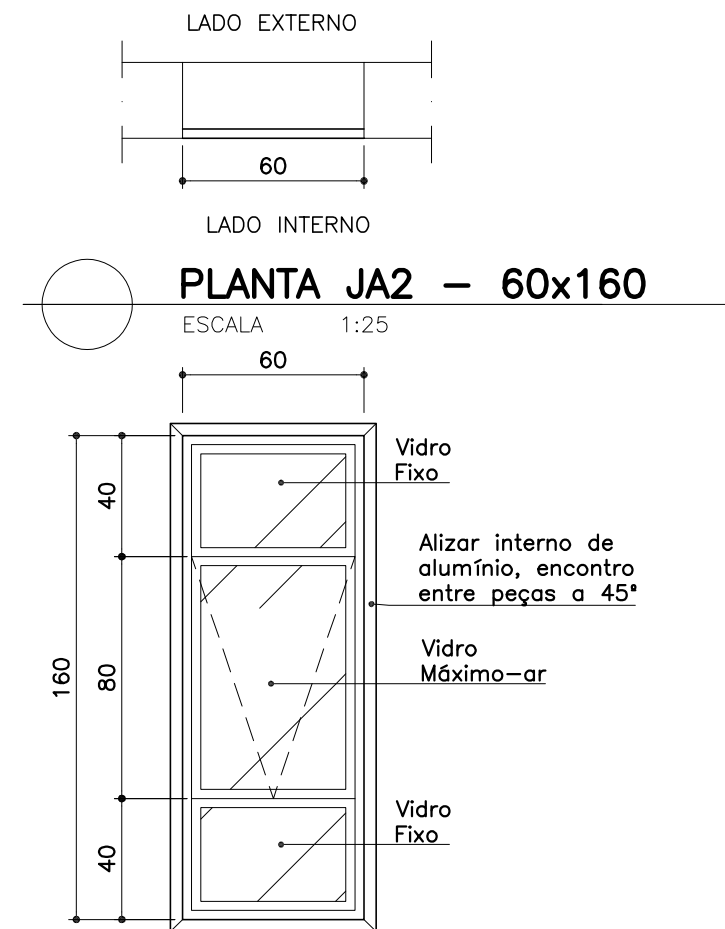
JA1 - JANELA EM ALUMÍNIO ANODIZADO NATURAL FOSCO A13

- DIMENSÃO: 60x160cm
- LINHA 25. REF.: PRODUTIVA 25 -HYDRO, ANTIGA SUPREMA 25-ALCOA OU EQUIVALENTE
- BANDEIRA SUPERIOR - 1 FL. FIXA C/ VIDRO
- 1 FL. MÁXIMO-AR C/ VIDRO
- BANDEIRA INFERIOR - 1 FL. FIXA EM VENEZIANA VAZADA
- VIDRO: MINI BOREAL INCOLOR e=4mm

OBS.: ASSENTAR ALINHADA COM A FACE INTERNA DA ALVENARIA.

QUANTIDADE: 09 UNIDADES

LOCAL: I.S.A.1, I.S.A.2, I.S.A.3, I.S.A.4, SALA TÉCNICA, VESTIÁRIO, HALL 4, I.S.1 E I.S.2.



**ELEV. JA2 - VISTA INTERNA**  
ESCALA 1:25

JA2 - JANELA EM ALUMÍNIO ANODIZADO NATURAL FOSCO A13

- DIMENSÃO: 60x160cm
- LINHA 25. REF.: PRODUTIVA 25 -HYDRO, ANTIGA SUPREMA 25-ALCOA OU EQUIVALENTE
- BANDEIRA SUPERIOR E INFERIOR - FL. FIXA C/ VIDRO
- 1 FL. MÁXIMO-AR C/ VIDRO
- VIDRO: REF. HABITAT REFLETIVO CINZA, 4 mm

OBS.: ASSENTAR ALINHADA COM A FACE INTERNA DA ALVENARIA.

QUANTIDADE: 03 UNIDADES

LOCAL: ATENDIMENTO E DML

### MUITO IMPORTANTE

OBS.:

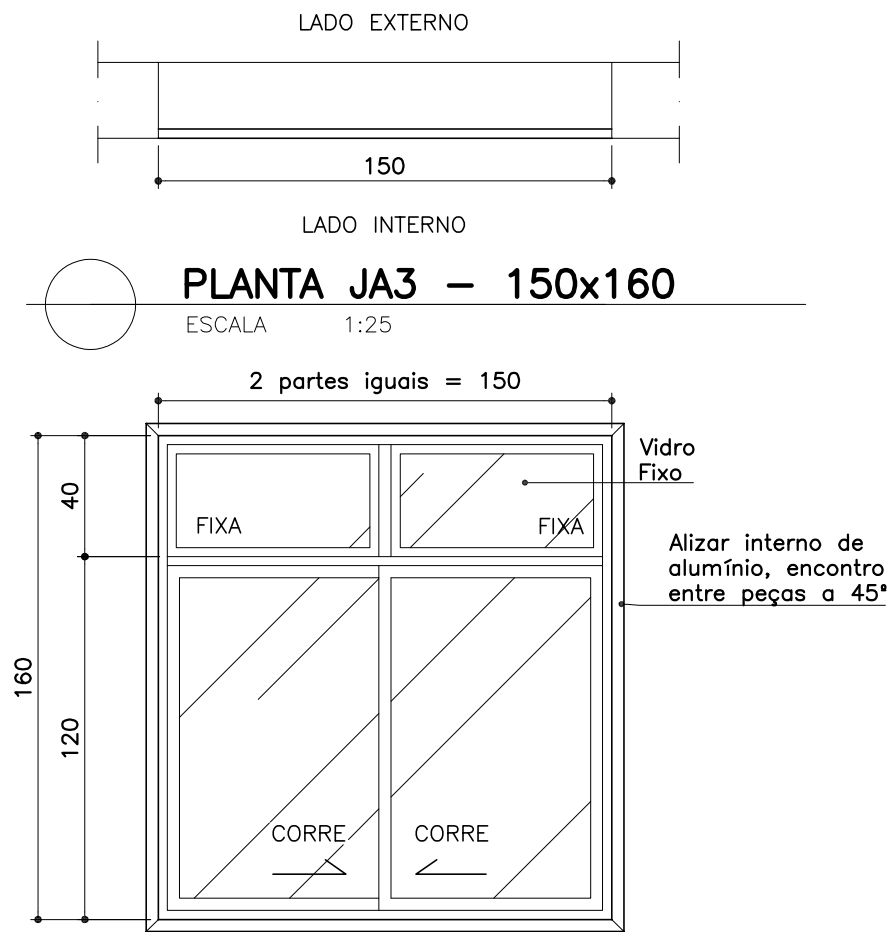
- O desenho das esquadrias é uma representação esquemática das modulações e sistemas de abertura
- O dimensionamento dos perfis que garantam a resistência e o bom funcionamento das esquadrias é de inteira responsabilidade do fabricante.
- Após o assentamento do contramarco e antes do assentamento da janela, os cantos a 90° deverão ser preenchidos com silicone a fim de que a pressão promovida pela colocação da mesma faça com que todos os pontos fracos, passíveis de infiltração, sejam vedados. Após o assentamento das janelas executar o procedimento padrão de vedação com silicone
- CONFERIR MEDIDAS NO LOCAL

FORMATO A3

### MINISTÉRIO PÚBLICO DO ESTADO DE MINAS GERAIS PROJETO PADRÃO A5.2

#### DETALHAMENTO: ESQUADRIAS DE ALUMÍNIO

CONTEÚDO:	JA1 E JA2 - PLANTAS, VISTAS E ESPECIFICAÇÕES	REVISÃO 00	FOLHA:
DESENHO:	Marcella Vieira Lordello	10/09/24	01/04



ELEV. JA3 – VISTA INTERNA

ESCALA 1:25

JA3 – JANELA EM ALUMÍNIO ANODIZADO NATURAL FOSCO A13

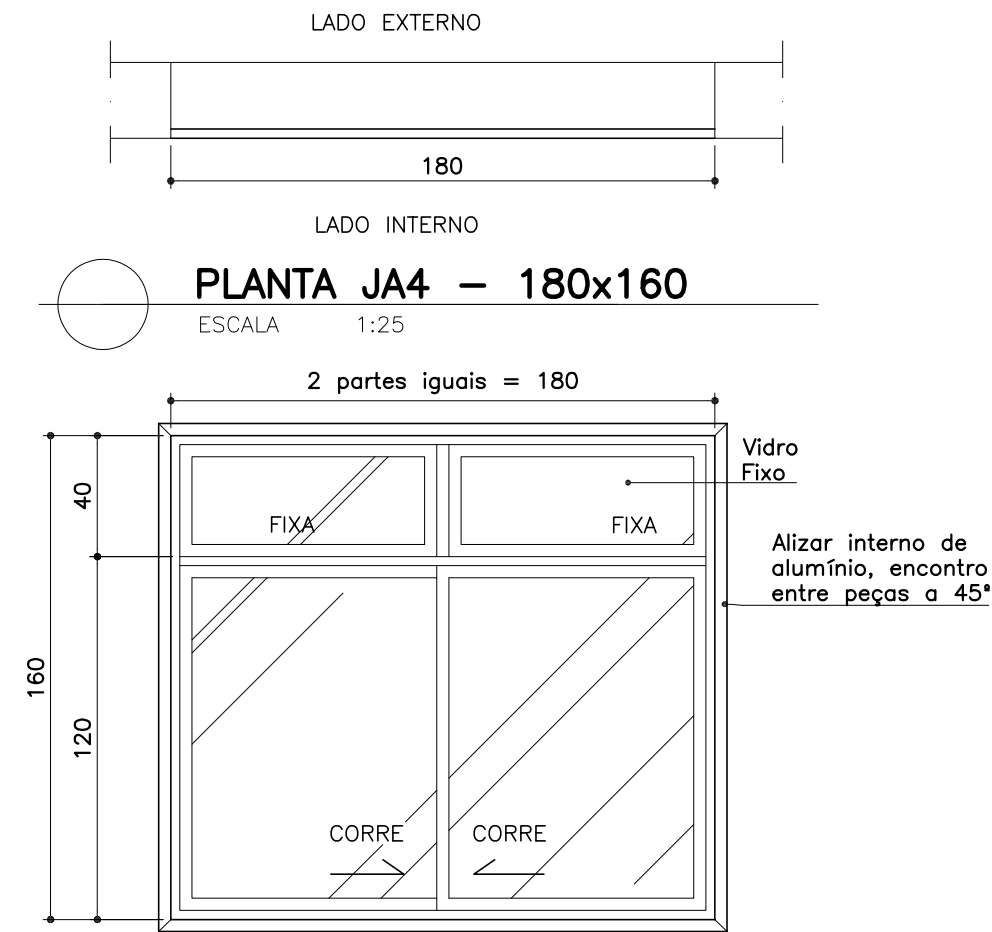
- DIMENSÃO: 150x160cm
- LINHA 25. REF.: PRODUTIVA 25 –HYDRO, ANTIGA SUPREMA 25 – ALCOA OU EQUIVALENTE
- BANDEIRAS SUPERIORES – FL. FIXA C/ VIDRO
- 2 FL. DE CORRER
- VIDRO: REF: HABITAT REFLETIVO CINZA, 4 mm

OBS.: ASSENTAR ALINHADA COM A FACE INTERNA DA ALVENARIA.

QUANTIDADE: 05 UNIDADES

LOCAL: SUBSOLO (GARAGEM): HALL ESCADA

PAVIMENTO TÉRREO: HALL ESCADA E SECRETARIA.



ELEV. JA4 – VISTA INTERNA

ESCALA 1:25

JA4 – JANELA EM ALUMÍNIO ANODIZADO NATURAL FOSCO A13

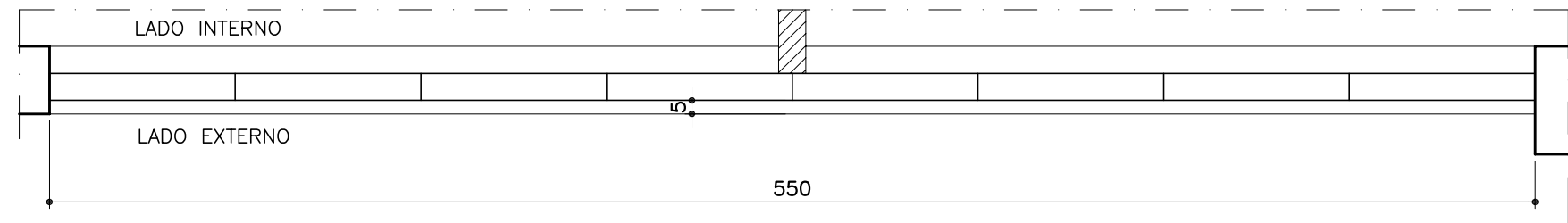
- DIMENSÃO: 180x160cm
- LINHA 25. REF.: PRODUTIVA 25 –HYDRO, ANTIGA SUPREMA 25 – ALCOA OU EQUIVALENTE
- BANDEIRAS SUPERIORES – FL. FIXA C/ VIDRO
- 2 FL. DE CORRER
- VIDRO: REF: HABITAT REFLETIVO CINZA, 4 mm

OBS.: ASSENTAR ALINHADA COM A FACE INTERNA DA ALVENARIA.

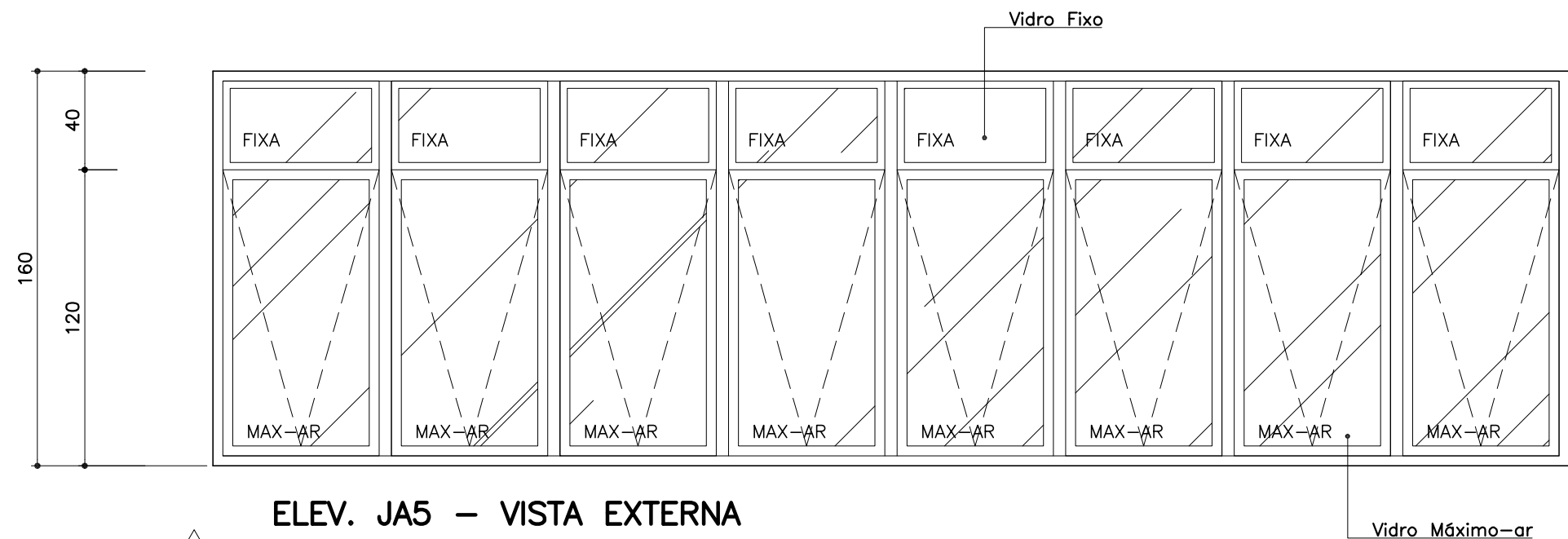
QUANTIDADE: 01 UNIDADE.

LOCAL: COPA

<div>MUITO IMPORTANTE</div> <div>OBS.:<ul style="list-style-type: none"><li>- O desenho das esquadrias é uma representação esquemática das modulações e sistemas de abertura</li><li>- O dimensionamento dos perfis que garantam a resistência e o bom funcionamento das esquadrias é de inteira responsabilidade do fabricante.</li><li>- Após o assentamento do contramarco e antes do assentamento da janela, os cantos a 90° deverão ser preenchidos com silicone a fim de que a pressão promovida pela colocação da mesma faça com que todos os pontos fracos, passíveis de infiltração, sejam vedados. Após o assentamento das janelas executar o procedimento padrão de vedação com silicone</li><li>- CONFERIR MEDIDAS NO LOCAL</li></ul></div>	MINISTÉRIO PÚBLICO DO ESTADO DE MINAS GERAIS		
	PROJETO PADRÃO A5.2		
	DETALHAMENTO: ESQUADRIAS DE ALUMÍNIO		
	CONTEÚDO:	JA3 E JA4 – PLANTAS, VISTAS E ESPECIFICAÇÕES	REVISÃO 00
DESENHO:		Marcella Vieira Lordello	FOLHA: 02/04



PLANTA JA5 – 550x160/110



ELEV. JA5 – VISTA EXTERNA

- JA5 – JANELA EM ALUMÍNIO ANODIZADO NATURAL FOSCO A13
- DIMENSÃO: 550x160cm
  - LINHA 25. REF.: PRODUTIVA 25 –HYDRO, ANTIGA SUPREMA 25–ALCOA OU EQUIVALENTE
  - 8 MÓDULOS COM 1 FOLHA MÁXIMO AR E 1 BANDEIRA SUPERIOR FIXA (CADA)
  - VIDRO: REF. HABITAT REFLETIVO CINZA, 4 mm

OBS.: ASSENTAR A UMA DISTÂNCIA DE 5cm DA FACE EXTERNA DO PEITORIL, CONFORME COTA.

QUANTIDADE: 6 UNIDADES

LOCAL: ARQUIVO, GABINETES, REUNIÕES, EQUIPES

MUITO IMPORTANTE

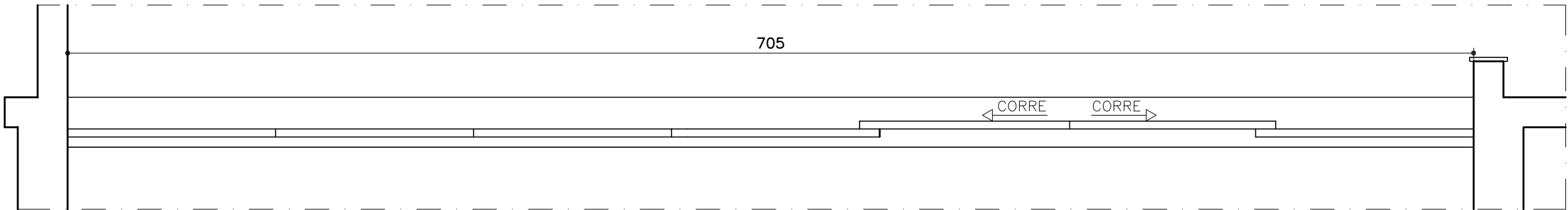
- OBS.:
- O desenho das esquadrias é uma representação esquemática das modulações e sistemas de abertura
  - O dimensionamento dos perfis que garantam a resistência e o bom funcionamento das esquadrias é de inteira responsabilidade do fabricante.
  - Após o assentamento do contramarco e antes do assentamento da janela, os cantos a 90° deverão ser preenchidos com silicone a fim de que a pressão promovida pela colocação da mesma faça com que todos os pontos fracos, passíveis de infiltração, sejam vedados. Após o assentamento das janelas executar o procedimento padrão de vedação com silicone
  - CONFERIR MEDIDAS NO LOCAL

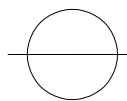
MINISTÉRIO PÚBLICO DO ESTADO DE MINAS GERAIS

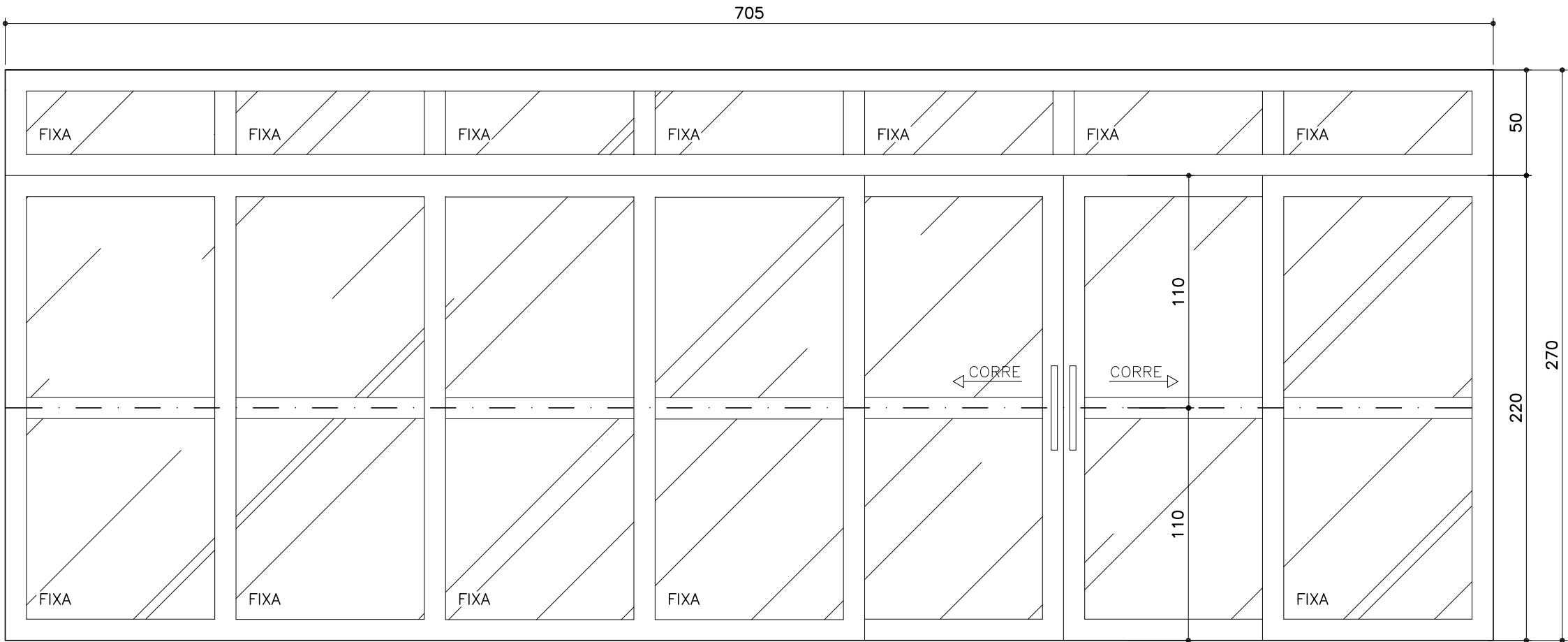
PROJETO PADRÃO A5.2

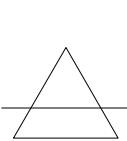
DETALHAMENTO: ESQUADRIAS DE ALUMÍNIO

CONTEÚDO:	JA5 – PLANTA, VISTA E ESPECIFICAÇÕES	REVISÃO 00	FOLHA:
		10/09/24	03/04



 **PLANTA PA1 – 705X270**  
ESCALA 1:25



 **ELEV. PA1 – VISTA EXTERNA**  
**705X270**  
ESCALA 1:25

PA1– PORTA EM ALUMÍNIO ANODIZADO NATURAL FOSCO A13

- DIMENSÃO: 705x270cm
- LINHA GOLD IV–HYDRO OU EQUIVALENTE
- VIDRO: LAMINADO 6 mm, REF: HABITAT REFLETIVO CINZA
- 2 FOLHAS DE CORRER E 5 FIXAS
- 7 BANDEIRAS SUPERIORES FIXAS
- PUXADOR: EM AÇO INOX ESCOVADO, 40CM DE COMP, DIÂMETRO ENTRE 2,5 E 3,5CM, REF.: ITALY LINE OU EQUIVALENTE
- FECHADURA: TIPO “BICO DE PAPAGAIO” SEM ABA, CROMADA

MUITO IMPORTANTE

- OBS.:
- O desenho das esquadrias é uma representação esquemática das modulações e sistemas de abertura
  - O dimensionamento dos perfis que garantam a resistência e o bom funcionamento das esquadrias é de inteira responsabilidade do fabricante.
  - Após o assentamento do contramarco e antes do assentamento da janela, os cantos a 90° deverão ser preenchidos com silicone a fim de que a pressão promovida pela colocação da mesma faça com que todos os pontos fracos, passíveis de infiltração, sejam vedados. Após o assentamento das janelas executar o procedimento padrão de vedação com silicone
  - CONFERIR MEDIDAS NO LOCAL

FORMATO A3

MINISTÉRIO PÚBLICO DO ESTADO DE MINAS GERAIS  
**PROJETO PADRÃO A5.2**

DETALHAMENTO: ESQUADRIAS DE ALUMÍNIO

CONTEÚDO:	PA1 – PLANTA, VISTA E ESPECIFICAÇÕES	REVISÃO 00	FOLHA:
	DESENHO: Marcella Vieira Lordello	10/09/24	04/04